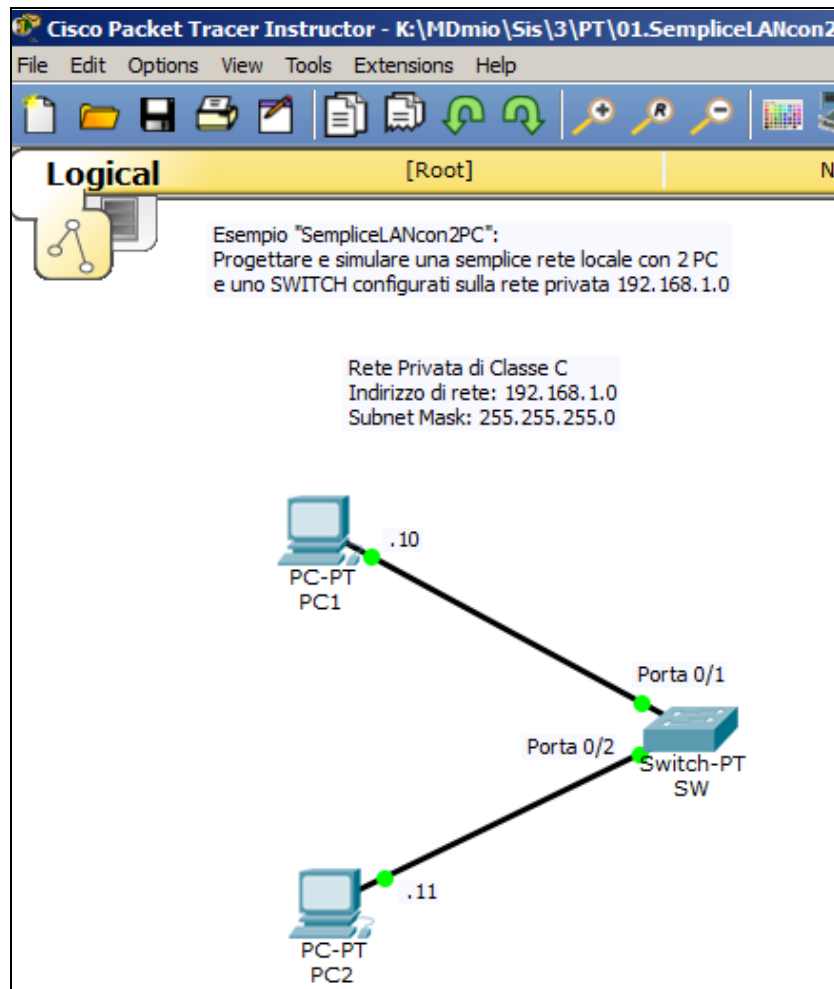
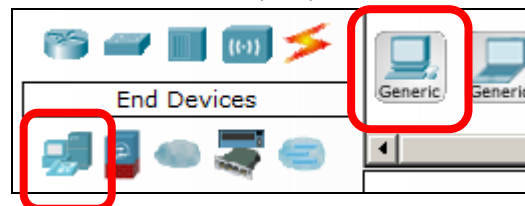


Esempio Pilota “SempliceLANcon2PC”:

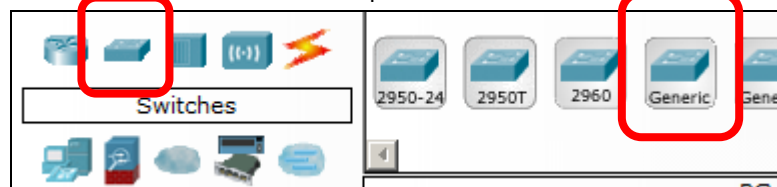
Progettare e simulare una semplice rete locale con 2 PC e uno SWITCH configurati sulla rete privata 192.168.1.0



Dispositivo di rete (host) di tipo "PC-PT"

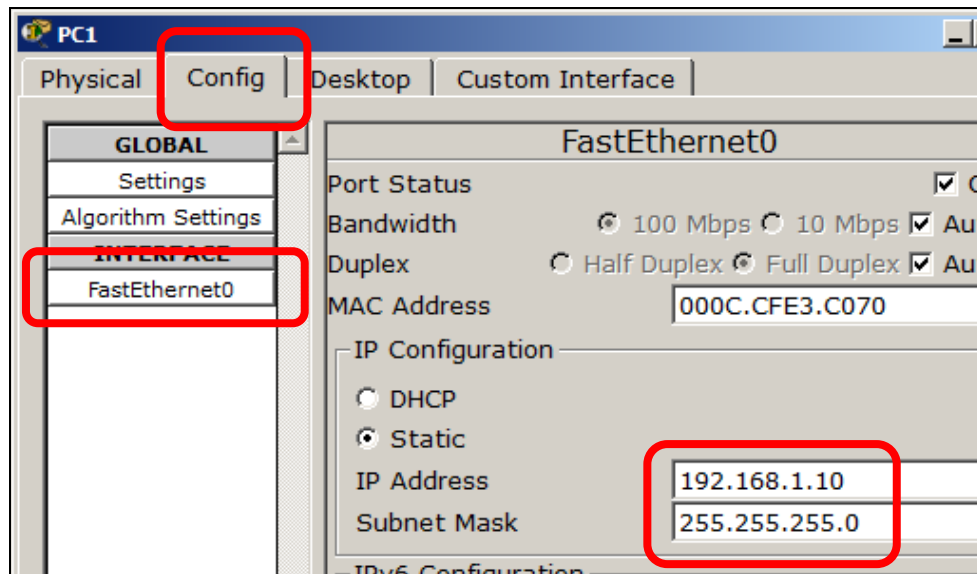
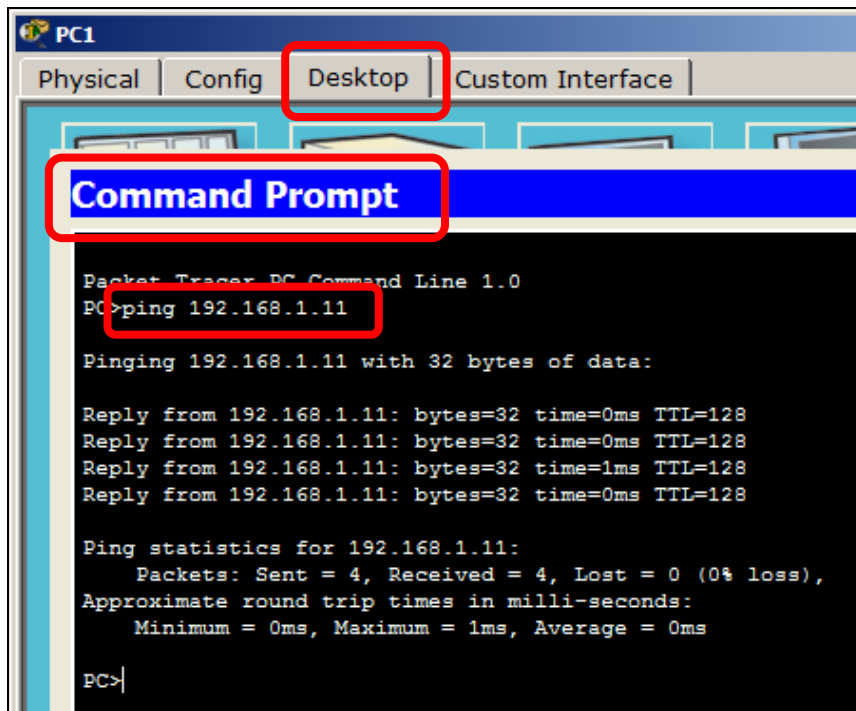
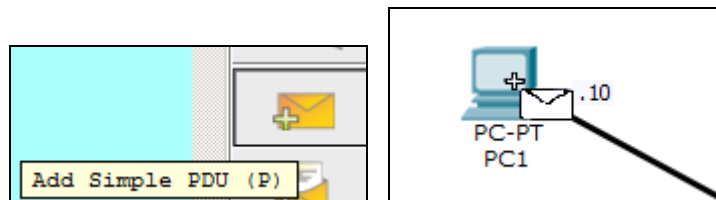


Switch di tipo "Switch-PT"



Cavo di tipo "Copper Straight-Through" (cavo dritto in rame)



Configurare i PC impostando **Indirizzo IP** e **Subnet Mask**Testare la connettività usando il **Comando PING** dal **Prompt dei Comandi** dei PCTestare la connettività usando la "simulazione": scegliere lo strumento **Add Simple PDU**, toccare sorgente (PC1) e destinazione (PC2) ...

... e verificare l'esito della simulazione

Fire	Last Status	Source	Destination	Type
	Successful	PC1	PC2	ICMP